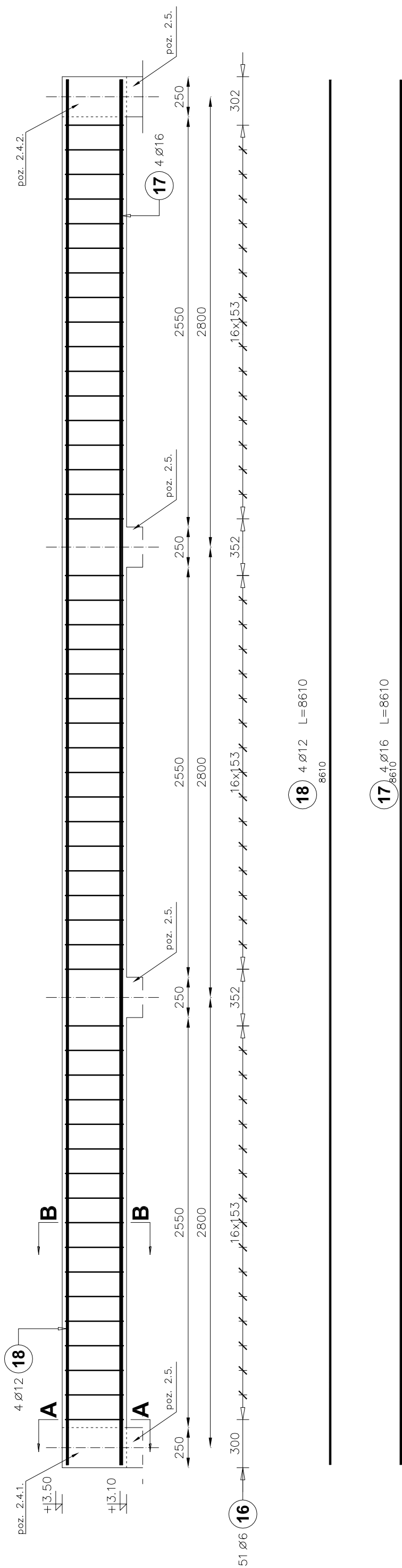
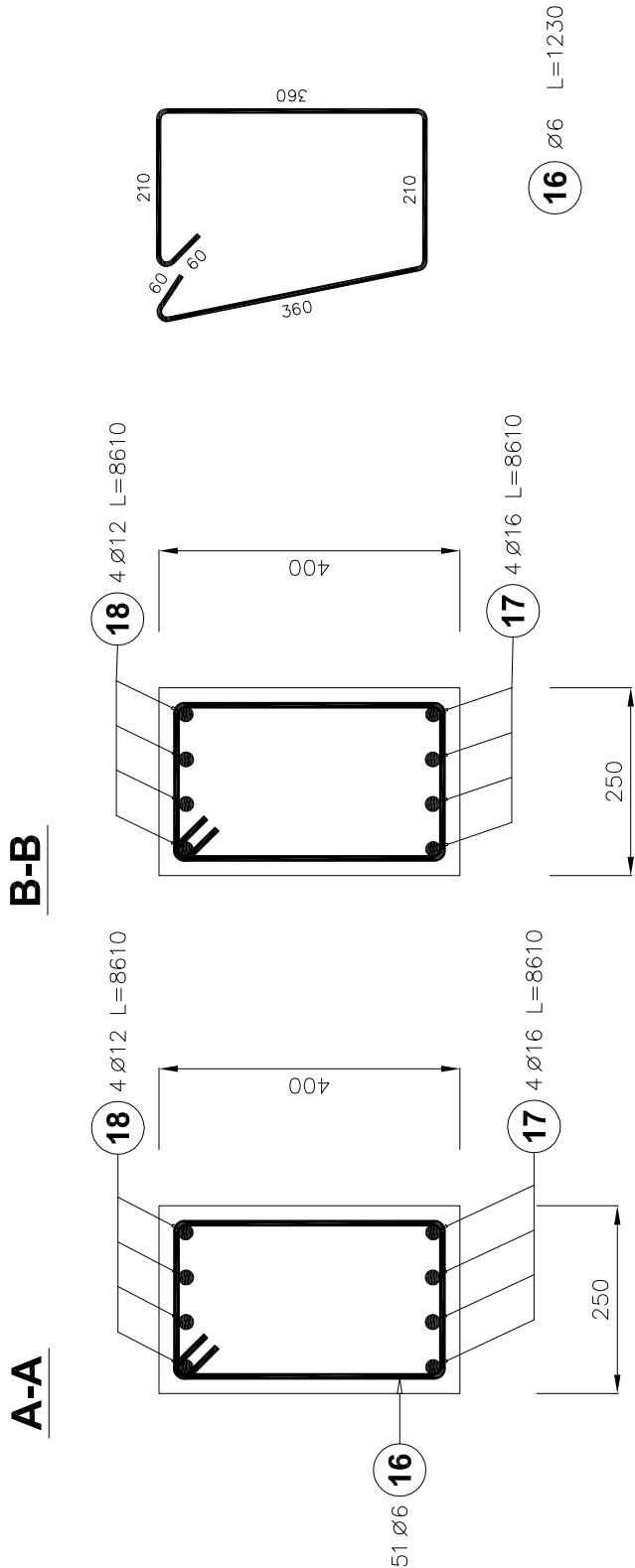



POZ. 2.4.3.



Poz.	Stal	Długość (mm)	Liczba			Długość łączna (m)		
	Ø		w elementach	elementów	ogółem	A-0		
						Ø 6	Ø 12	Ø 16
16	6	1230	51	1	51	62,73		
17	16	8610	4	1	4			34,44
18	12	8610	4	1	4		34,44	
Długość wg średnic (m)			62,73 34,44 34,44					
Masa 1 m pręta (kg/m)			0,22 0,89 1,58					
Masa łączna wg średnic (kg)			13,93 30,58 54,42					
Masa łączna wg gatunku stali (kg)			98,92					
Ogółem (kg)			98,92					



jednostka projektowa FIRMA BUDOWLANA I HANDLOWA mgr inż. Barbara MAŁEC ul. Bohaterów 5 m. 01 tel. 602 22 00 70 szamiec@fg-projektowa.pl	inwestor GINA BĘDŃKÓW 97-319 BĘDŃKÓW ul. Parkowa 3	
DZ. NR 289 OBRĘB WYKNO GMINA BĘDŃKÓW		
ROZBUDOWA, PRZEBUDOWA I REMONT BUDYNKU DOMU LUDOWEGO		
POZ. 2.4.3.		
adres inwestycji	tytuł rysunku	
obiekt		
projektant mgr inż. Wojciech BŁINCZYK GP.IV.7342/86/91 NB.IV.7342/79/98		
początek		
sprawdzający mgr inż. Barbara MAŁEC upr. nr 9/71- Łw		
podpis		
numer rysunku		
skala 1 : 25		
data GRUDZIEŃ 2009		
tytuł		
nazwa		
numer województwa		
numer projektu		
K-09		